

Unsere Beratungsstellen:

Bezirk Eimsbüttel steedt

1. Stock, Raum 5
Alte Elbgaustraße 12
22523 Hamburg

Offene Sprechzeiten:
Montag 14 bis 16 Uhr
Donnerstag 10 bis 12 Uhr

Schnelsen

Christopherushaus
der KiGe Schnelsen
Anna-Susanna-Stieg 10
22457 Hamburg

Offene Sprechzeiten:
Montag 10 bis 12 Uhr

Schanzenviertel

Café Eins
Altonaer Straße 63
20357 Hamburg

Offene Sprechzeiten:
Dienstag 10.30 bis 12.30 Uhr

Niendorf

Wir für Niendorf / Alte Villa
Begegnungszentrum
Garstedter Weg 9
22453 Hamburg

Offene Sprechzeiten:
Dienstag von 15 bis 17 Uhr

EUTB der ASBH Hamburg

Ergänzende Unabhängige Teilhabe-Beratung
der Arbeitsgemeinschaft Spina bifida und
Hydrocephalus Hamburg e.V.

Wir beraten Menschen mit Behinderung, Eltern von
Kindern mit Behinderung oder chronischer Erkrankung
und geben Rat bei Themen wie zum Beispiel Persön-
liches Budget oder Intensivpflege. Wir kennen uns gut
aus mit dem Thema Körperbehinderung, insbesondere
Spina Bifida und Hydrocephalus.

Allgemeine Informationen finden Sie bei der Fach-
stelle Teilhabeberatung: www.teilhabeberatung.de

Kontakt

Montag – Freitag von 9 bis 17 Uhr
sind wir telefonisch erreichbar.

E-Mail: eutb-asbh@asbh-hamburg.de

Fax: 040 822 10 66 69

Domenique Geiseler

Telefon: 040 822 10 66 62
Mobil: 01522 674 35 72
E-Mail: eutb-geiseler@asbh-hamburg.de

Roland Borek

Telefon: 040 822 10 66 63
Mobil: 0151 68 14 44 52
E-Mail: eutb-borek@asbh-hamburg.de



[https://www.teilhabeberatung.de/beratung/
eutb-teilhabeberatung-der-asbh-hamburg-ev-
bezirk-eimsbuettel](https://www.teilhabeberatung.de/beratung/eutb-teilhabeberatung-der-asbh-hamburg-ev-bezirk-eimsbuettel)



Ergänzende Unabhängige Teilhabe- Beratung der ASBH Hamburg



Jeder Mensch soll selbst bestimmen können.

- ▶ Menschen mit Behinderungen haben die gleichen Rechte wie alle Menschen.
- ▶ Alle Menschen sind gleich viel wert.
- ▶ Auch Menschen mit Behinderungen sollen in ihrem Leben selbst bestimmen können.
- ▶ Aber: Es gibt viele Barrieren!
- ▶ Die EUTB berät Menschen mit Behinderung oder chronischer Erkrankung. Ebenso ihre Unterstützenden.
- ▶ Jede Person ist willkommen.
- ▶ Jede Person kommt mit ihren wichtigen Fragen.

Dieses Faltblatt ist in einfacher Sprache, damit niemand ausgeschlossen wird. Verantwortlich für den Inhalt ist die Ergänzende Unabhängige Teilhabe-Beratung der Arbeitsgemeinschaft Spina bifida und Hydrocephalus Hamburg e.V..

Was macht die Ergänzende Unabhängige Teilhabe-Beratung?

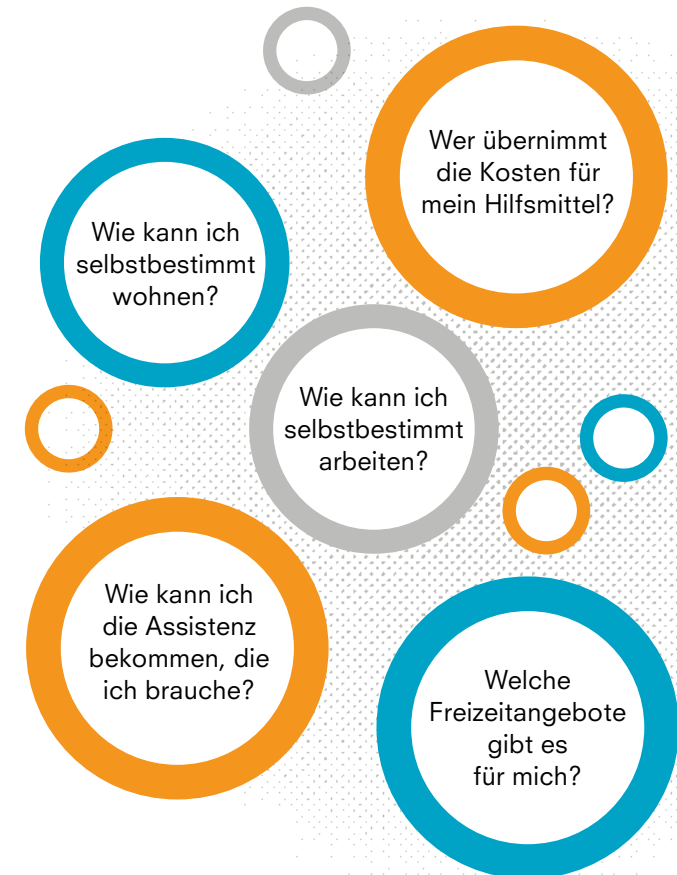
- ▶ Die EUTB ermutigt, den eigenen Weg zu finden. Ihre Wünsche stehen im Mittelpunkt.
- ▶ Die EUTB hilft, sich zu orientieren.
- ▶ Die EUTB weist auf Rechte hin.
- ▶ Die EUTB hilft, Entscheidungen zu treffen.
- ▶ Die EUTB unterstützt im Kontakt zum Beispiel mit Behörden, Krankenkassen und so weiter.
- ▶ Die EUTB ist kostenlos.
- ▶ Die Beratungsstelle der EUTB ist barrierefrei.
- ▶ Bei der EUTB helfen Menschen, die selbst Erfahrung mit Einschränkungen haben.
- ▶ Vor Gericht hilft die EUTB nicht.

Gefördert durch:



aufgrund eines Beschlusses
des Deutschen Bundestages

Sie fragen sich zum Beispiel ...



Dann kommen Sie zur EUTB!
Wir unterstützen Sie!